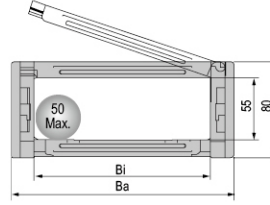
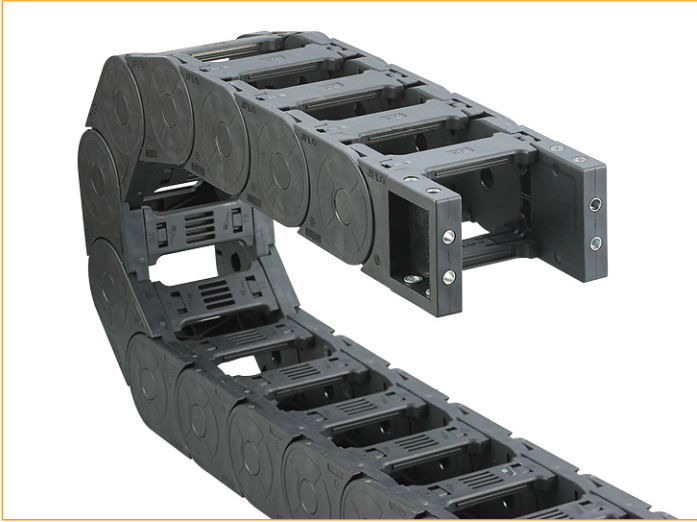


# JN55Q.1.W 系列 - 桥式外侧开

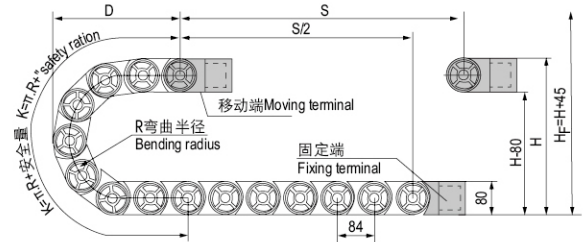
Series of JN55Q.1.W-Bridge type exterior opening

**JFLO**<sup>®</sup>



◎ 适用于直径 50 毫米以下线缆 Suitable for 50mm or less of cable.

## 主要技术参数 Basic technical data



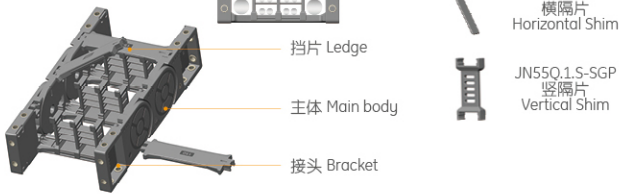
节距 =84mm, 每米节数 =12, 链长 =S/2+K, S=行程距离, K=π.R+ "安全量"  
Pitch=84mm, link per meter=12, length of chain=S/2+K, S=stroke. K=π.R+ "safety ration"

R	100	125	150	200	250	300
H	280	330	380	480	580	680
D	224	249	274	324	374	424
K	504	588	672	840	1008	1176

安装实际高度 :H<sub>f</sub>=H+45mm (负载 2.2kg/m)

Actual mounting height:H<sub>f</sub>=H+45mm(load 2.2kg/m)

## 示意图 Drawing



拖链型号 Cable Chain No.	内高 Hi	内宽 Bi	外高 Ha	外宽 Ba	款式 Styles	弯曲半径 Bending radius R	固定接头类型及参数 Bracket type and parameters								
							可配接头类型 Applicable bracket type	孔径 Bore diameter Φ1	孔距 (mm)hole distance						接头代号 Bracket No.
									A	B	C	D	E	F	
JN55Q.1.75W	55	75	80	113	Q.W	100,125 150,200 250,300	F-Q	9	35	97	128	30	20	117	JN55Q.1.75W-FJT
JN55Q.1.100W	55	100	80	138	Q.W		F-Q	9	35	122	128	30	20	142	JN55Q.1.100W-FJT
JN55Q.1.125W	55	125	80	163	Q.W		F-Q	9	35	147	128	30	20	167	JN55Q.1.125W-FJT
JN55Q.1.150W	55	150	80	188	Q.W		F-Q	9	35	172	128	30	20	192	JN55Q.1.150W-FJT
JN55Q.1.175W	55	175	80	213	Q.W		F-Q	9	35	197	128	30	20	217	JN55Q.1.175W-FJT
JN55Q.1.200W	55	200	80	238	Q.W		F-Q	9	35	222	128	30	20	242	JN55Q.1.200W-FJT
JN55Q.1.250W	55	250	80	288	Q.W		F-Q	9	35	272	128	30	20	292	JN55Q.1.250W-FJT
JN55Q.1.300W	55	300	80	338	Q.W		F-Q	9	35	322	128	30	20	342	JN55Q.1.300W-FJT

单位 (unit): mm

注: Q.W 表示桥式外侧开, F-Q 表示: 桥式方型接头, 不同序号表示安装孔的不同排列样式

Note: Q.W Bridge type exterior opening, F-Q: bridge type square bracket, Different serial number indicates the difference rank type of fixing holes

## 固定接头类型及参数 Fix bracket type and parameters ( 见表 See table)



F-Q 型接头 F-Q type bracket

## 订货示例 Order Example

示例 拖链内高 55mm、内宽 75mm、半径 100mm、长度 1 米 /12 节 (Sample: inner height 55mm, inner width 75mm, radius 100mm, length 12 links/1 meter)

拖链 chain JN55Q.1.75W R100 1000mm /12 Links (实际长度 Physical length: ±2mm)

接头 Connector JN55Q.1.75W-FJT 1 副 (Set)

配件 Accessories 每节装 1 个竖隔片 / 1 个横隔片 (1 vertical shim/1 horizontal shim can be mounted in every link)