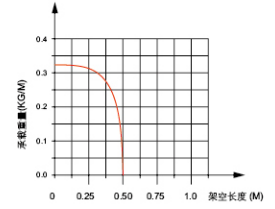
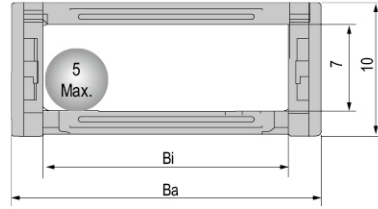


# 微型 JN07Q.1.B 系列 - 桥式不可打开

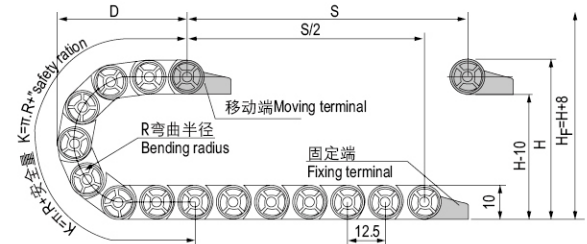
Miniature series of JN07Q.1.B-Bridge type non-opening

**JFLO**<sup>®</sup>



◎ 适用于直径 5 毫米以下线缆 Suitable for 5mm or less of cable.

## 主要技术参数 Basic technical data



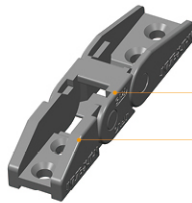
节距=12.5mm, 每米节数=80, 链长=S/2+K, S=行程距离, K=π.R+“安全量”  
Pitch=12.5mm, link per meter=80, length of chain=S/2+K, S=stroke. K=π.R+“safety ration”

R	15	18	28	38	48
H	40	46	66	86	106
D	33	36	56	56	66
K	75	88	125	150	188

安装实际高度 :H<sub>f</sub>=H+10mm( 负载 0.1kg/m)

Actual mounting height:H<sub>f</sub>=H+10mm(load 0.1kg/m)

### 示意图 Drawing



主体 Main body

接头 Bracket

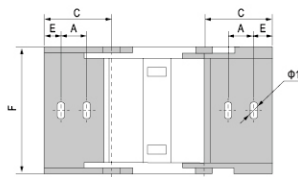
拖链型号 Cable Chain No.	内高 Hi	内宽 Bi	外高 Ha	外宽 Ba	款式 Styles	弯曲半径 Bending radius R	固定接头类型及参数 Bracket type and parameters						接头代号 Bracket No.		
							可配接头类型 Applicable bracket type	孔径 Bore diameter Φ1	孔距 (mm)hole distance						
JN07Q.1.07B	7	7	10	12	Q.B	15,18,28, 38,48	X <sub>1</sub>	3.2	A	B	C	D	E	F	JN07Q.1.07B-XJT

单位 (unit): mm

注: Q.B 表示桥式不可开, X 表示: 斜型接头, 不同序号表示安装孔的不同排列样式

Note: Q.B Bridge type non-opening, X: oblique bracket, Different serial number indicates the difference rank type of fixing holes

## 固定接头类型及参数 Fix bracket type and parameters ( 见表格 See table)



X<sub>1</sub> 型接头 X<sub>1</sub> type bracket

## 订货示例 Order Example

示例 拖链内高 7mm、内宽 7mm、半径 18mm、长度 0.5 米 /40 节 (Sample: inner height 7mm, inner width 7mm, radius 18mm, length 40 links/0.5 meter)

拖链 Chain JN07Q.1.07B R18 500mm /40 Links (实际长度 Physical length: ±2mm)

接头 Bracket JN07Q.1.07B-XJT 1 副 (Set)

配件 Accessories